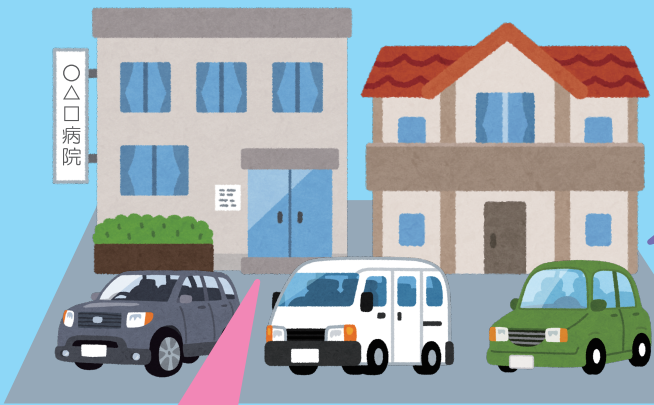


セキュリティシステムの構築で確かな安心・安全を

医院に

防犯・管理用カメラ

ご自宅に



裏口の出入りに

人目につきにくい場所での迷惑行為・不審者対策など、リアルタイム監視で防犯対策を。
ご自宅の様子を医院で確認する事もできます。



玄関の出入りに

ハードディスク録画で画質の良い映像を長期間保存が可能。
様々なトラブルの対応時に威力を発揮します。

駐車場に

スタッフや患者様の車の往来に関するトラブル発生時の状況把握や不審者対策等に。
赤外線LEDで暗闇での人相確認が可能です。
他にも様々なご要望に応えます。

LED照明

大手メーカー各社から水銀灯と蛍光灯器具の生産終了、蛍光灯の生産縮小が発表されています。
今後のためにも、この機会に全体的な照明設備の点検やLEDへの交換をおすすめします。



電気代が安い

蛍光灯と比べて電気代がおよそ1/3に削減できます。

熱が出ない

赤外線が出ず、熱くならないので空調の効率がUPします。

長寿命

一般的に10年以上は交換不要で、交換の手間が減少します。

LEDのメリット

視認性が高い

ちらつき、不点灯が無いので細かな作業時のストレスフリー。

虫が寄らない

紫外線が出ず、虫が寄らないので屋外使用にも最適です。

安全性が高い

カバーがあるので地震等で破損してもケガの危険が少ないです。



- ①電気工事のスペシャリストがお客様に合わせて最適な省エネ設計・施工・フォロー。
- ②屋外や高所も施工OK!! 何もない場所でも配線から施工します。
- ③施工後でも不具合があれば1年間は無料でメンテナンスいたします。

お気軽にご相談ください